

浙江悦景旅游规划设计有限公司

ZHEJIANG YUEJING TOURISM PLAN AND DESIGN CO.,LTD



公司简介

Company Profile

悦者，愉悦、使愉悦也；悦景悦物，悦己悦人；持大慈之心，悦众生万物。

ZHEJIANG YUEJING
浙江悦景

浙江悦景旅游规划设计有限公司是一家从事旅游规划、景观设计、建筑设计和景区营销与管理的一站式旅游服务智能型企业，具有旅游规划设计国家甲级资质。

公司下设旅游规划院、建筑设计院、景观设计院。



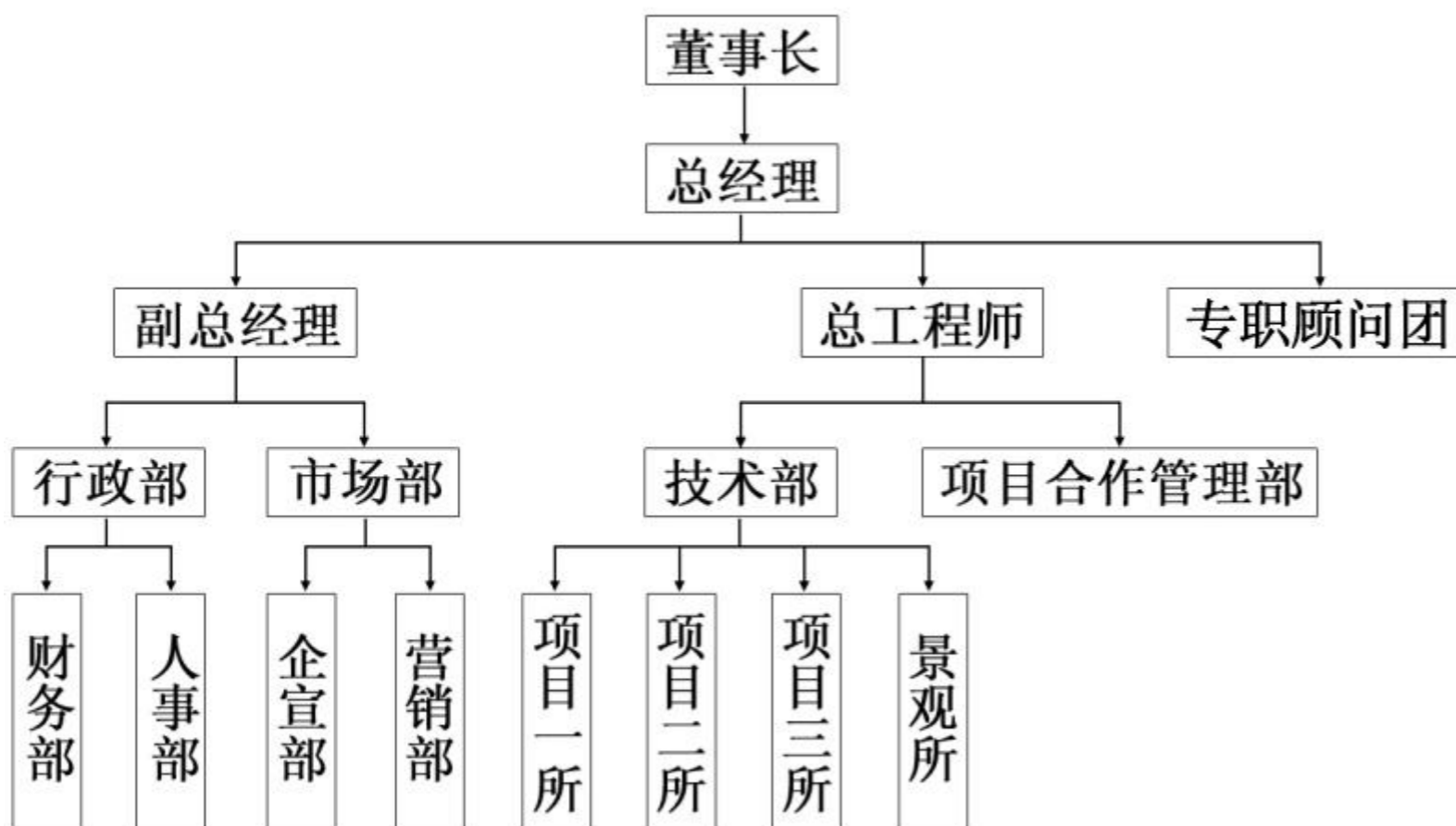
公司拥有一支学科齐全、较高素质的技术队伍。有旅游规划、城市规划、生态环境、旅游经济、区域经济、经济管理、人文地理、风景园林、建筑学、环境艺术、旅游管理、景区开发、地产开发等学科专业技术人才，其中硕士学历以上约占1/3。还长期外聘了中国区域旅游开发专业委员会理事、浙江大学博士生导师、中科院硕士研究生导师、中国联合工程公司第一工程院院长、东北财经大学经济学教授等10多名业界知名学者和精英为公司专家组成员。

已与浙江大学旅游研究所、浙江大学生态规划与景观设计研究所、浙江大学旅游与地产规划设计研究中心、杭州创工规划设计研究院有限公司、浙江旅游科学研究院、浙江旅游职业技术学院、中国联合工程公司等教学科研和规划设计单位建立紧密合作关系，实现产学研良性互动互利，并已成为浙江科技学院、浙江旅游职业技术学院的学生实训基地。

“为社会做点事 为他人做点事 为自己做点事”
Making contributions to the society, others and ourselves.

浙江悦景
ZHE JIANG YUEJING

| 组·织·机·构 |
Organizatoin Structure



资质证书
Qualification Certificate



□ 服务范围

01 咨询与研究

1. 可行性研究
2. 开发策略与开发定位
3. 专题研究
4. 市场调研与开发
5. 创A咨询服务
6. 国家级旅游度假区申报咨询服务

04 营销推广

1. 营销策划与推广
2. 品牌营销、文创设计
3. 教育培训
4. 旅游VI设计



02 规划与设计

1. 概念性规划
2. 发展规划
3. 总体规划
4. 详细规划（控制性详细规划、修建性详细规划）
5. 创A提升规划
6. 专项规划
7. 村庄规划
8. 建筑、景观设计

03 投资管理

1. 景区运营管理
2. 项目管理与工程管理
3. 模块被动式建筑开发

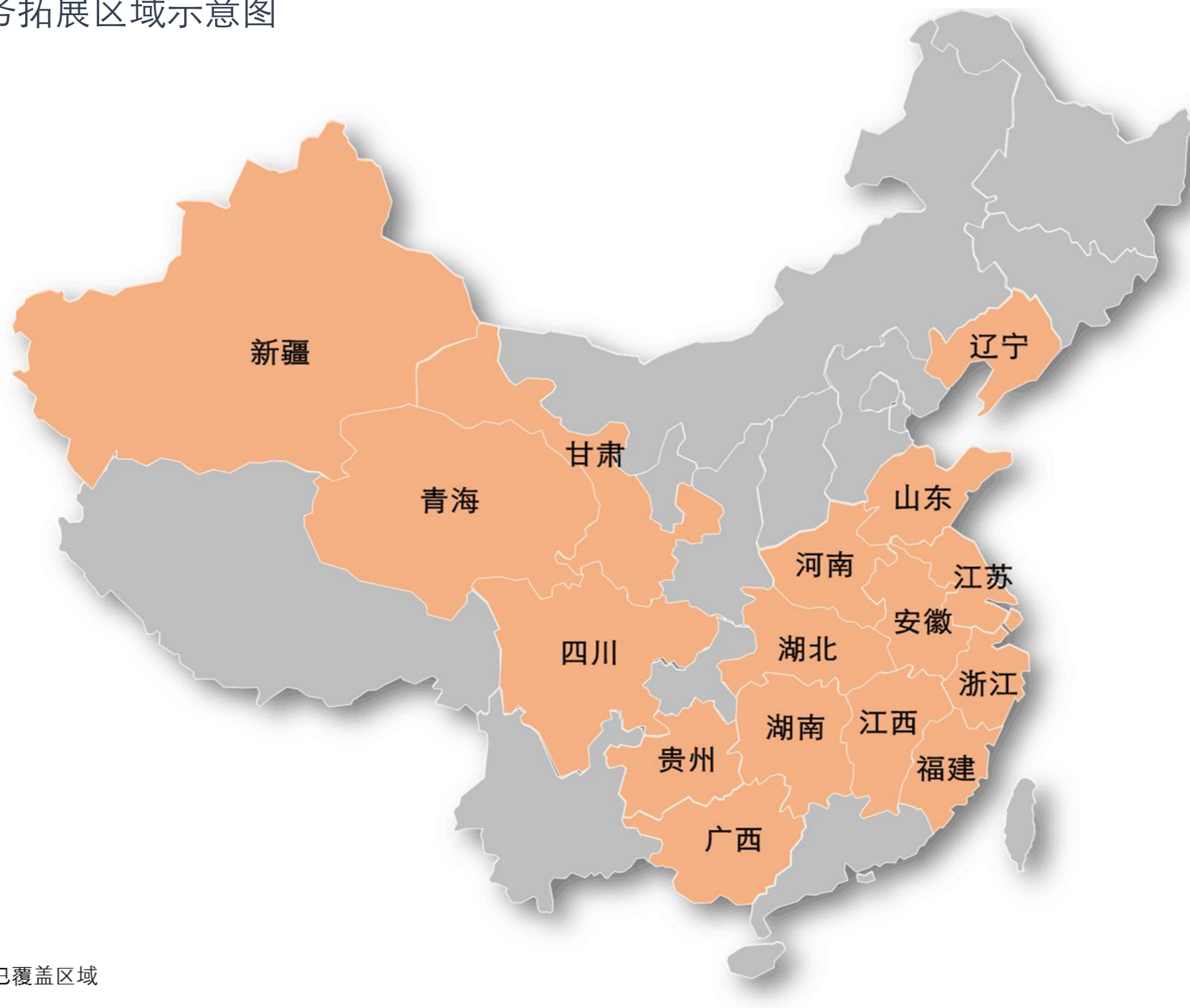


浙江悦景：置身于旅游及其延伸领域前沿，构建旅游全产业链咨询服务体系，提供旅游业投资开发、咨询策划、规划设计、营销策划、运营管理、教育培训等一站式全程服务。



联系我们
CONTACT US

业务拓展区域示意图



服务已覆盖区域

作业质量管理体系

01

资深专家
全程指导

由多学科资深专家组成专家组，提供全程顾问与指导，确保项目的创新性与前瞻性。

02

多专业人员
紧密配合

多专业的项目作业团队,进行科学分工和配合作业,实行人员、专业、内外的充分沟通，确保项目的实用性与专业性。

03

三重审查
严格把关

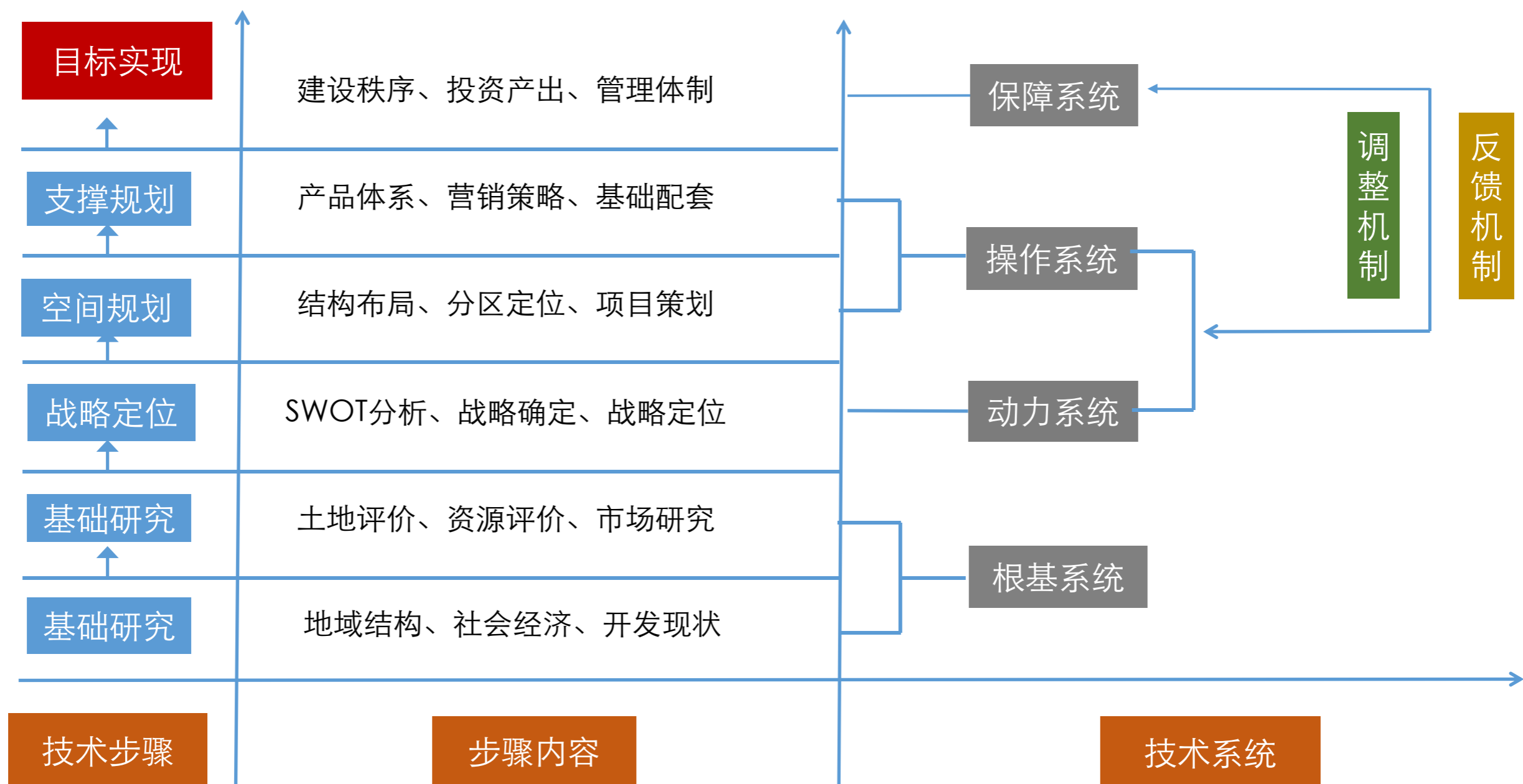
实行提交成果自审、技术负责人初审和专家组终审的三重审查制，确保成果的科学性与规范性。

04

全程全环节
质量管理

编制成员、项目经理、总工程师三级全过程全环节随时掌控和修正的全面质量管理流程，确保项目的优质与完美。

□ 编制技术路线



□ 规划作业拟划分四个阶段



作业阶段	工作成果	/	30 天	40 天	30 天	20 天	作业主要内容
洽谈阶段	商务建议书						签订合同 建立合作关系
第一阶段	思路/大纲						搜集整理资料, 制订“市场调研与现场踏勘”的工作计划和本规划工作大纲; 思路交流.
第二阶段	初稿						编制初稿; 校核内审; 初稿汇报。 甲方组织研讨
第三阶段	评审稿						整理意见, 或补充考察, 修改完善, 校核内审; 由甲方组织专家评审.
第四阶段	终稿						根据评审意见, 修改完善, 校核内审; 规划工作结束。
后期	后续服务						双方约定本规划 后续其他服务

注：具体规划时间根据实际项目有相应调整。

■ 我们承诺：

切实为甲方考虑，从专业、市场、国家政策及发展趋势方面着手，

- 保证每一个项目的前瞻性、实操性和专业性。
- 保证每一个项目按时、按质完成。
- 保证每一个项目拥有延续性的后续服务。





我们践行

Our practice

□ 近年践行项目例选

□ 规划设计精选案例

可行性研究报告：

舟山群岛普陀国际旅游度假区可研报告（已获评省级旅游度假区）
德清县莫干山省级旅游度假区可行性研究报告（已获评省级旅游度假区）
浙江湘湖省级旅游度假区扩容可行性研究报告（已获评省级旅游度假区）
桐乡市乌镇-石门省级旅游度假区项目可行性研究报告（已获评省级旅游度假区）

发展规划：

四川省彭山区旅游发展总体规划
三门县滨海与海岛旅游专项规划
洞头县旅游发展总体规划
安徽广德县四合乡全域旅游发展规划

概念性规划：

山东临沂市大蒙山钻石小镇概念性规划
千岛湖金紫尖旅游风景区概念性规划
丽水市古堰画乡大港头风情小镇概念性规划及业态布局
遂昌县湖山乡温泉小镇概念性规划

总体规划：

安徽八里河旅游总体规划
张家界自驾车营地总体规划
东钱湖“十里四香”乡村休闲MALL总体规划
舟山群岛普陀国际旅游度假区总体规划
遂昌十八里翠水利风景区总体规划
开化国家东部公园生态旅游规划

详细规划：

长江三峡·巫峡国家公园旅游控制性详细规划设计
遂昌县十八里翠国家水利风景区（重点片区）修建性详细规划
三门县亭旁红色旅游丹邱寺区块修建性详细规划
磐安县高二乡七仙谷休闲旅游度假区重点区块详细规划

景观设计：

2014南京青年奥林匹克运动会水上运动中心景观规划设计
广西巴马县坡腾村（坡独屯、乱组屯、破来屯）美丽乡村工程设计
江苏盱眙铁山寺景区景观规划
山西阳城县上庄古建修缮工程

专项规划：

丽水市中心城区旅游设施专项规划
四川省遂宁市河东新区城市品牌战略发展专项规划
京杭大运河大兜路历史街区旅游休闲及户外商业设施策划
四川省遂宁市河东新区旅游项目策划

咨询服务类：

重庆市沙坪坝区“五规合一”综合实施方案
浙江桐乡乌镇国际旅游区全国古镇旅游知名品牌示范区筹建规划
合肥紫蓬旅游度假区创建国家级旅游度假区申报文件
合肥市官亭镇生态园区创建国家4A级旅游景区创建申报服务
宁波北仑城市品质提升规划研究
东阳市旅游业发展“十三五”规划



□ 旅游度假区规划设计



海洋海岛度假类型

舟山群岛普陀国际旅游度假区
岱山县秀山岛省级旅游度假区
台州大陈岛省级旅游度假区

历史文化度假类型

景宁畲族风情省级旅游度假区
遂昌县黄金省级旅游度假区
泰顺廊桥—氡泉省级旅游度假区
衢江区盛世莲花省级旅游度假区

湖泊湿地度假类型

浙江湘湖省级旅游度假区
安徽八里河省级旅游度假区
金华仙源湖省级旅游度假区
云和县云和湖省级旅游度假区
嘉兴湘家荡省级旅游度假区

山水生态度假类型

德清县莫干山省级旅游度假区
仙居神仙居省级旅游度假区
安吉灵峰省级旅游度假区
常山三衢省级旅游度假区
东阳市东白山省级旅游度假区
磐安云山省级旅游度假区总体规划

历史古镇度假类型

浙江南浔古镇省级旅游度假区
浙江乌镇-石门省级旅游度假区

其它度假类型

桐庐县富春江（芦茨）省级旅游度假区
建德市新安江温泉省级旅游度假区
浦江仙华山省级旅游度假区

□ 国家A级景区规划设计



人文类旅游景区

衢州市开化中国根艺博览园景区创建国家5A级旅游景区提升规划（已获评国家5A级旅游景区）

大佛寺文化旅游区创建国家5A级旅游景区规划（已通过国家5A级旅游景区景观资源质量评估）

泰顺廊桥文化园创建国家4A级旅游景区提升规划（已获评国家4A级旅游景区）

曹娥江大闸景区创建国家4A级旅游景区规划

临海江南长城-桃渚景区创建国家5A级旅游景区整合提升规划

龙游县紫檀孝福文化博览园创建国家5A级旅游景区规划

自然类旅游景区

仙居县神仙居景区景观方案、施工图设计（已获评国家5A级旅游景区）

松阳大木山骑行茶园创建4A级旅游景区规划（已获评国家4A级旅游景区）

合肥市官亭镇生态园区创建国家4A级旅游度假区规划暨创建申报服务

青田石门洞景区创建国家5A级旅游景区行动方案

乡村类旅游景区

开化七彩长虹景区创建国家4A级景区规划（已获评国家4A级旅游景区）

衢州七里乡创建国家4A级旅游景区——桃源七里景区规划（已获评国家4A级旅游景区）

东阳花园村创建国家4A级旅游景区规划（已获评国家4A级旅游景区）

东阳花园村创建国家5A级旅游景区规划

泰顺竹里乡创建国家4A级旅游景区规划

□ 乡村规划设计



乡村旅游产业、产品规划及开发设计

乌镇国际旅游区全国古镇旅游知名品牌示范区筹建规划
普陀干施岙村旅游发展策划
中国十大名村--东阳市花园村旅游发展总体规划
宁波市东钱湖“十里四香”乡村休闲MALL总体规划
舟山普陀区展茅街道乡村旅游策划及详细规划
磐安县高二乡七仙谷休闲旅游度假区总体规划暨重点区块详细规划

平阳县龙涵村旅游开发专项规划

松阳县南山村旅游开发提升规划

美丽乡村建设规划及精品村创建规划设计

桐庐县板头村美丽乡村精品村建设规划
广西省巴马县坡腾村坡来屯、乱竹屯、坡独屯美丽乡村精品村建设规划

台州市宁溪镇牌门村美丽乡村精品村建设规划

桐庐县后溪村精品村详细规划

桐庐县松山村美丽乡村精品村建设规划

古村落保护利用及旅游开发规划设计

桐庐县翊岗村历史文化村落保护利用规划

山西阳城县上庄古村规划

临海东塍镇岭根村旅游开发保护规划

乡镇全域及乡村创建国家A级旅游景区规划设计

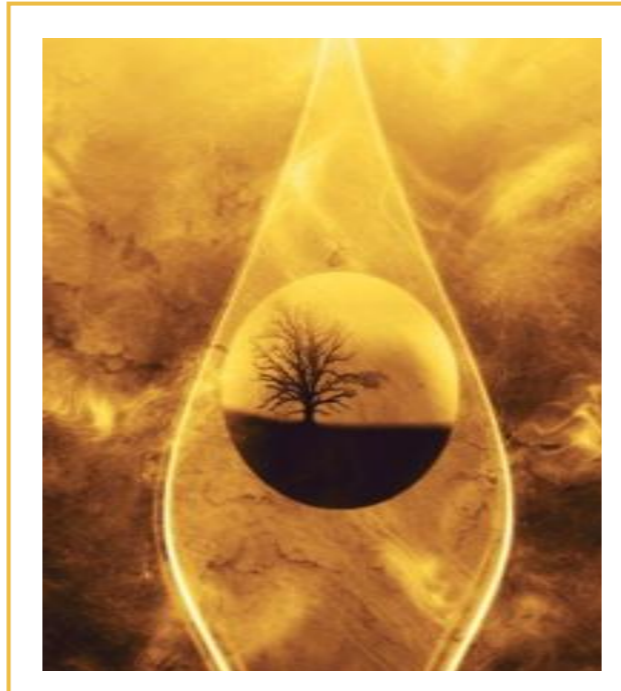
安徽广德四合乡全域旅游规划暨重点区块详细规划
开化七彩长虹景区创建国家4A级景区规划
桃源七里景区创建国家4A级旅游景区提升规划
泰顺竹里乡创建国家4A级旅游景区规划
安徽合肥官亭镇生态园区创建国家4A级旅游区规划
东阳市花园村创建国家5A级旅游景区提升规划

乡村旅游建筑及景观工程设计

山西阳城县上庄古建修缮工程施工图设计
广西巴马县坡腾村（坡独屯、乱组屯、破来屯）美丽乡村工程施工图设计
浙江省建德市精品线下涯镇景观工程设计
建德梅城镇梅梓线景观工程设计
建德安仁村景观工程设计
杨村桥景观绿化设计
建德沛市村景观设计
富阳龙门古镇景观设计

乡村旅游咨询及服务指导

安徽合肥官亭镇生态园区国家4A级旅游景区创建咨询、申报服务
广西巴马县坡腾村（坡独屯、乱组屯、坡来屯）美丽乡村工程指导
东阳市乡村旅游项目建设导则
湖州新市镇旅游发展框架性设计构想



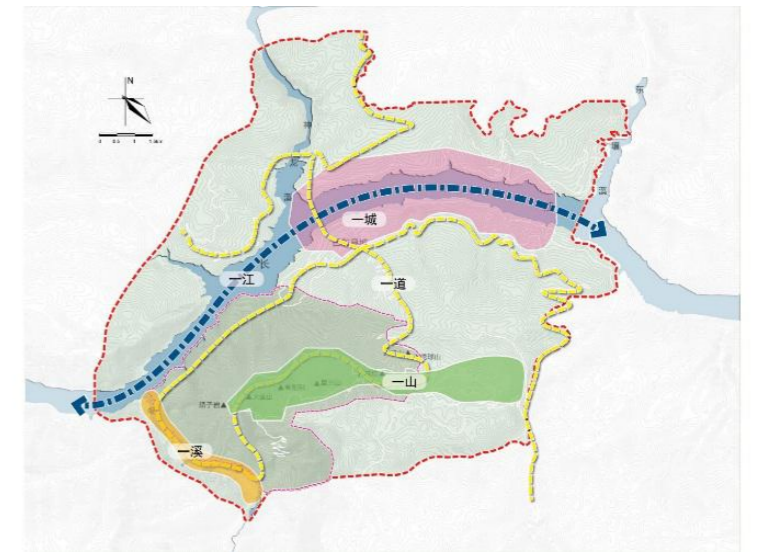
D i s t i n c t i v e t o w n

规划简介

□ 长江三峡·巫峡国家公园旅游概念性规划暨控制性详细规划

巫峡口国家公园规划面积约83.5平方公里，规划区主要景点包括巫峡口、大面山、链子溪、火焰石以及周边乡镇境内可共享的开发景点。控制性详细规划面积约24.6平方公里。

将巫峡口国家公园分为五大功能区：以巫峡文化为驱动的神话巫峡、以绝世地景为驱动的云雨巫峡、以山地户外运动为驱动的激情巫峡、以生态保护优化为驱动的绚丽巫峡和以夜景夜游为驱动的盈彩巫峡。





□ 杭州湘湖国家级旅游度假区规划

(已获批国家级旅游度假区)



湘湖位于萧山区城西，距杭州市中心20公里，濒临钱塘江与富春江、浦阳江的三江汇合处，处于杭州地区重要的风景旅游资源和生态环境保护带上，与杭州市区隔江相望，水路交通十分便利。

围绕历史文化湘湖、自然生态湘湖、休闲度假湘湖三条主线，充分发挥“湖、江、山、城”和“一湖三城”等优势资源，以湘湖、东方文化园、杭州乐园、极地海洋公园四大旅游综合体为基础，全面提升以“名湖观光、历史体验、休闲度假、节庆游乐、康体养生”等为核心的多元文化产品体系服务功能，将度假区建设成为集休闲度假、生态人文、商务购物为一体的东方文化休闲湖，大杭州商务旅游度假首选地、长三角生态人文旅游休闲度假目的地。

□ 德清/莫干山国际旅游度假区可行性研究

重点项目：

- 裸心谷——亚洲与非洲风情的巧妙结合
- 法国山居——发过20世纪30年代缓慢而精致的生活风格
- 后坞生活度假地——原住民的夯土屋
- 香巴拉生态农庄——粗木与泥墙构筑的西班牙风味农庄
- 郡安里·君澜度假区——休闲养生、家庭度假的综合生态旅游度假区

- Discovery探索极限基地——世界顶级户外求生训练与探索体验
- 骑迹户外基地——原始特色的单车俱乐部
- 义远有机农场——2000亩的有机理想天地
- 隐·莫干——精致的自然主义与隐居生活
- 陆放版画藏书票馆——艺术魅力与厚重历史感的融合



度假区总面积58.77平方公里。规划旨在打造若干主题鲜明的旅游小区，规划旅游风情小镇作为度假区门户，采用聚点成节的方法，完善旅游基础设施和配套服务体系。

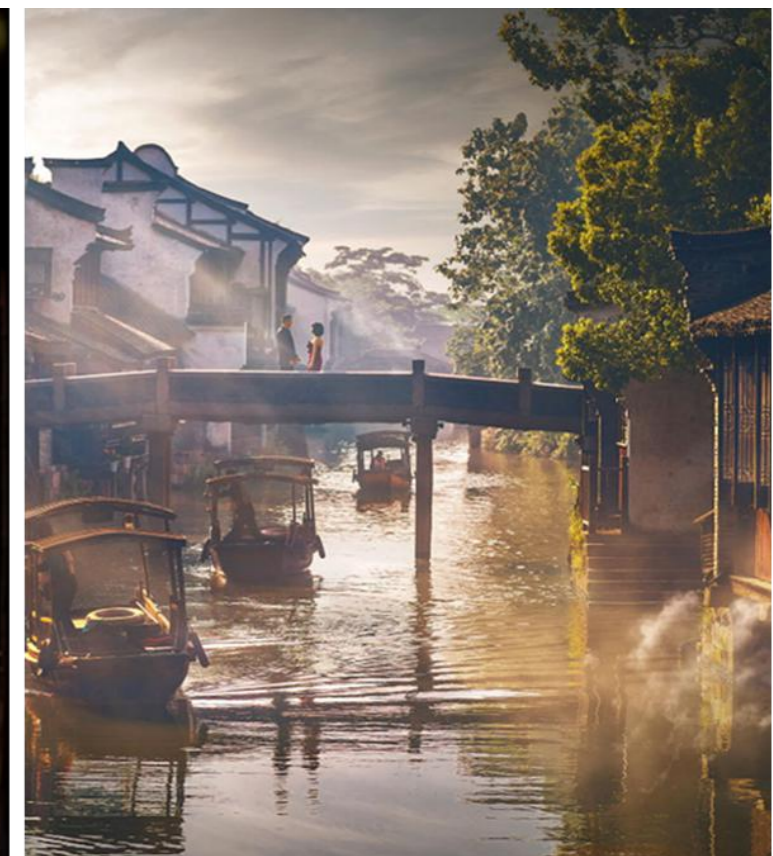
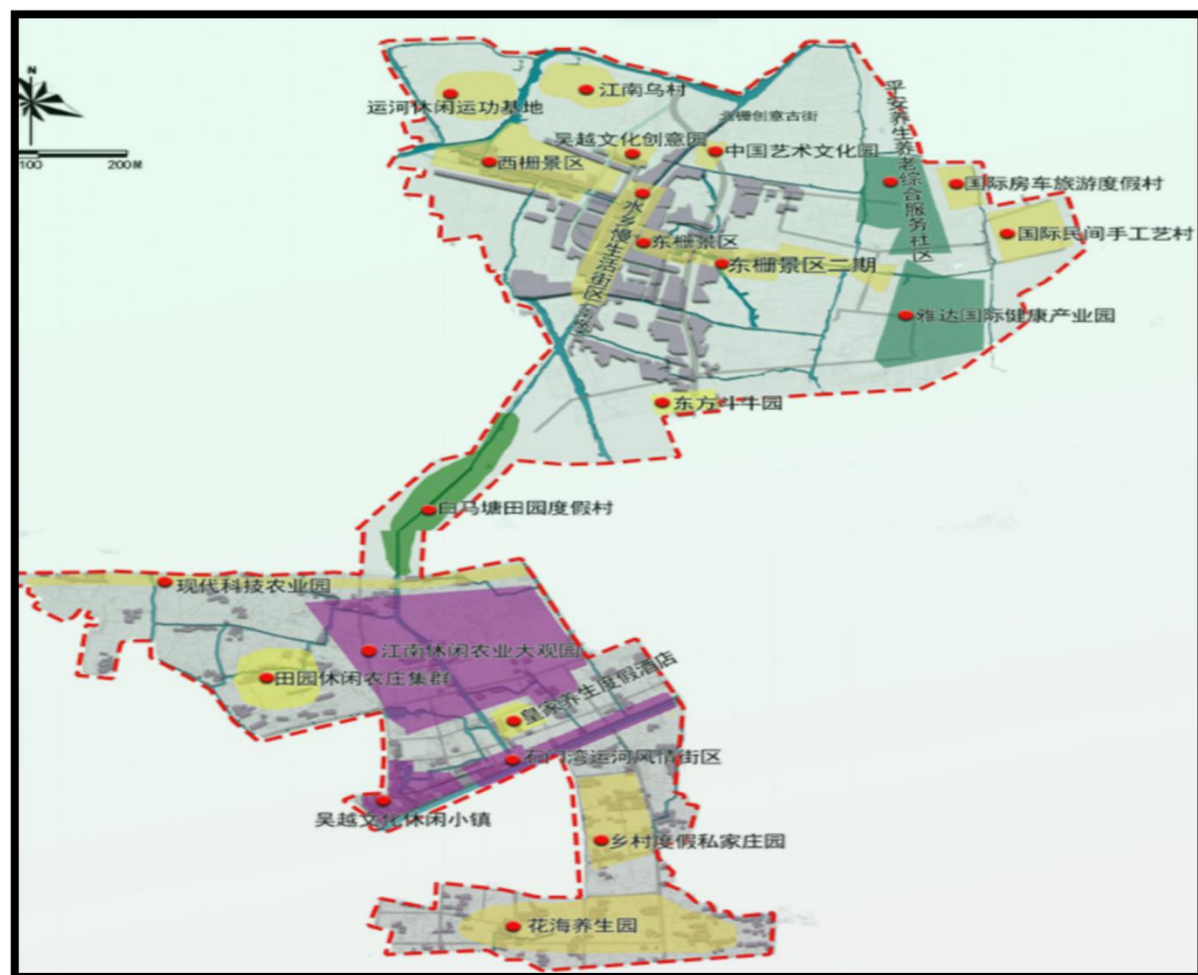
重拾简单的乡村生活，以村民旧房为基础，不大兴土木，采用就地取材、变废为新的方式进行合理开发利用，重视和保护当地历史文化村落，以健康时尚规则理念、设置新鲜而又合理、环保而又健康的新生活方式，迎合了户外运动爱好者、高端白领、外国游客的个性需求。

通过保护现有资源，提升现有特色，引入新的元素，平衡旅游开发、农业生产和环境保护之间关系，打造成为一个顶级的国际化旅游度假胜地，为游客提供最佳的国际化旅游体验。

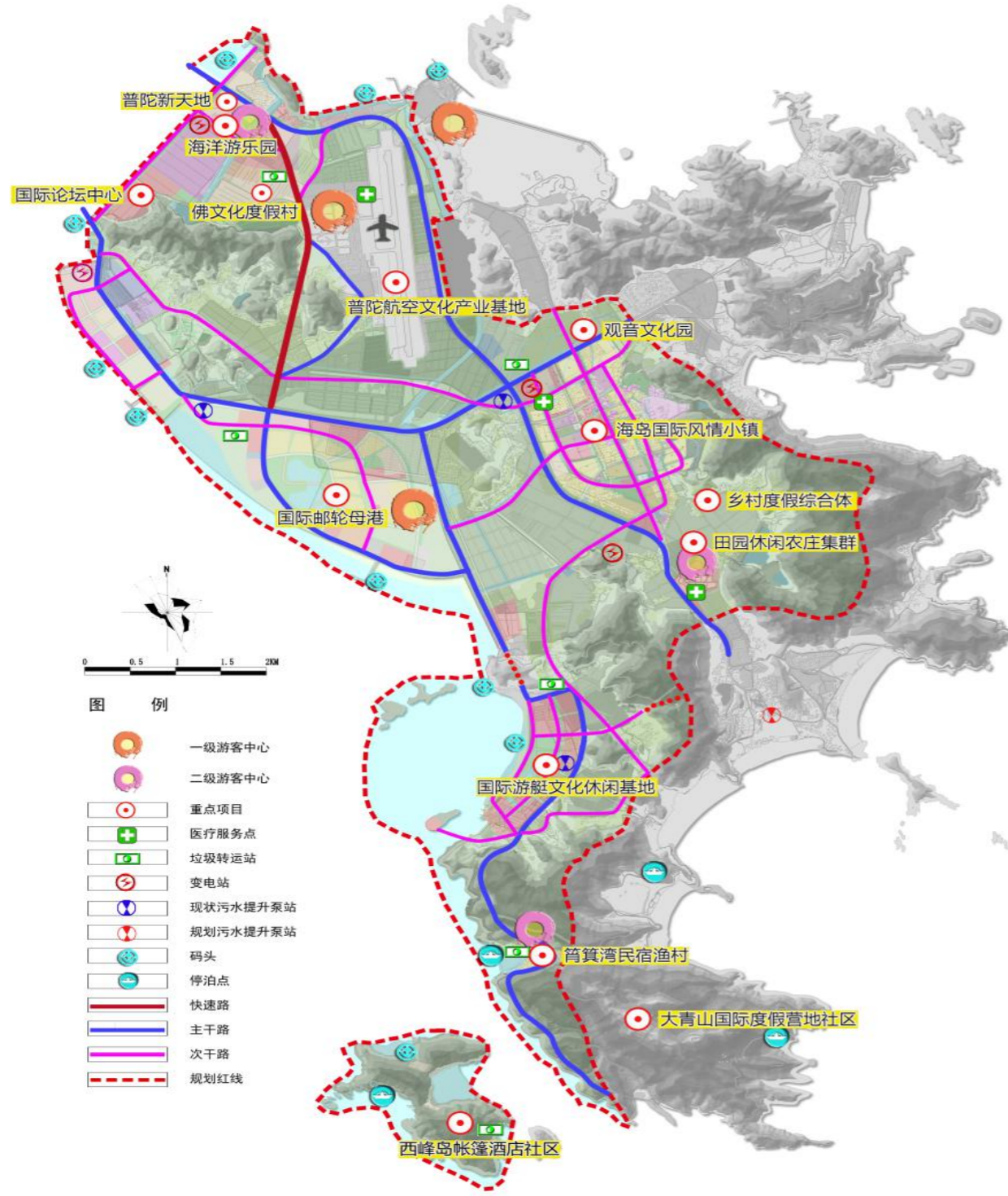


□ 浙江桐乡乌镇 - 石门省级旅游度假区可行性研究

规划以“枕水生活”为主题、“水乡古镇生活化”为内涵，利用古镇、乡村、田园、运河等载体，原汁原味展现水乡生活。同时，实施“景”“镇”一体化，整合古镇风情度假、乡村养生度假、运河休闲娱乐、生态养生养老及文化创意等产业，建设集古镇休闲、康体养生、水乡栖居、乡村度假等功能于一体的旅游项目区。



舟山群岛普陀国际旅游度假区总体规划



本项目区依托朱家尖海洋、海岛和文化等特色资源，以风情时尚和慢生活为理念，以海岛度假养生为主体功能，围绕“一带五组团”的空间结构，重点建设包括世界论坛商务中心、国际邮轮母港、国际游艇休闲基地等项目和基础设施、生态环境、海岸带保护等。

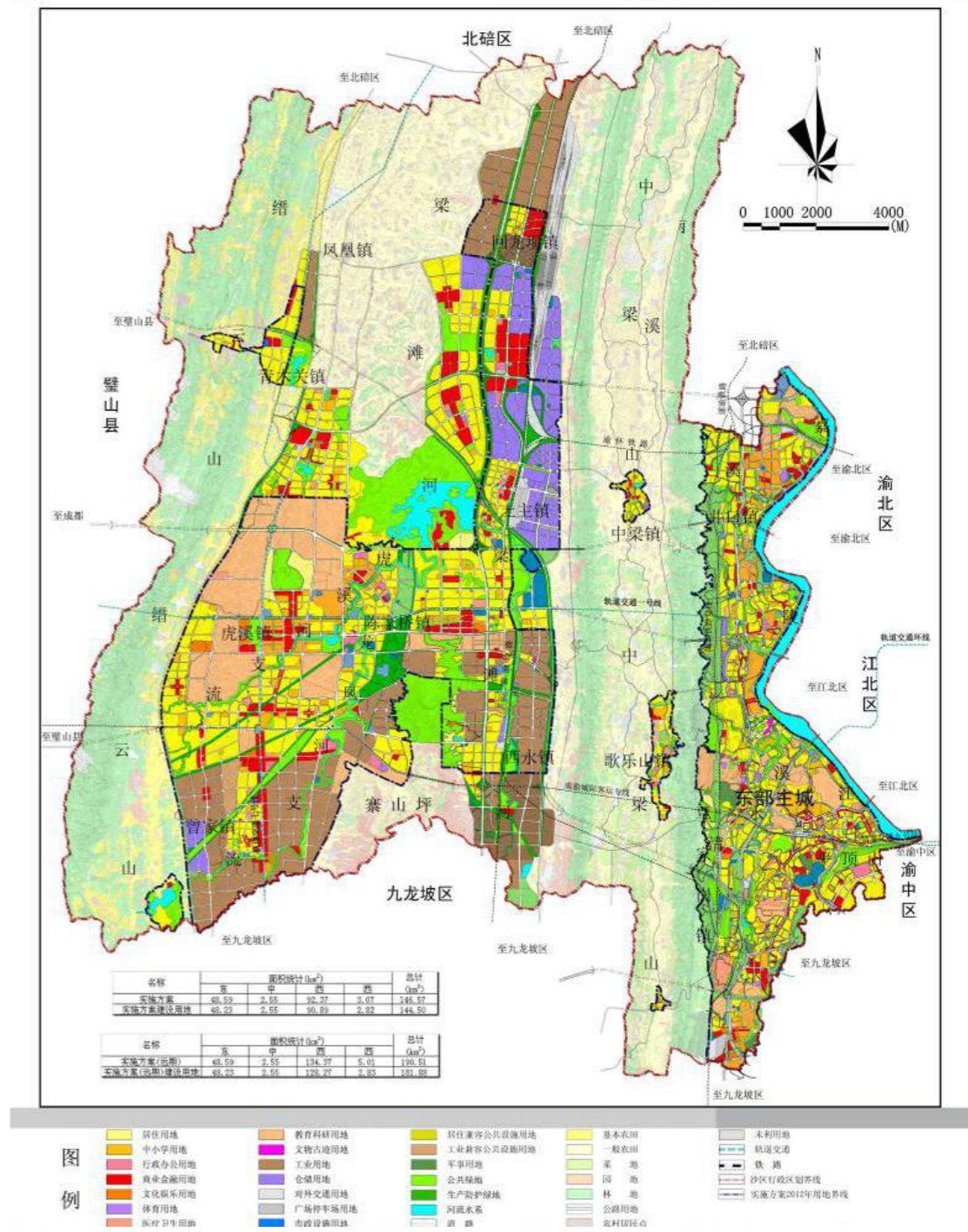
通过项目区建设和功能复合，从目前单纯的观光旅游逐步转变为以休闲、度假为主。近期通过特色主题性产品建设，提升朱家尖海岛度假品牌价值，带动人气，打造国际知名的佛文化海岛休闲度假胜地，成为与周边地区优势互补、相得益彰的旅游中心及特色旅游目的地和国际一流的海岛旅游项目区。



□ 重庆市沙坪坝区“五规合一”综合实施方案

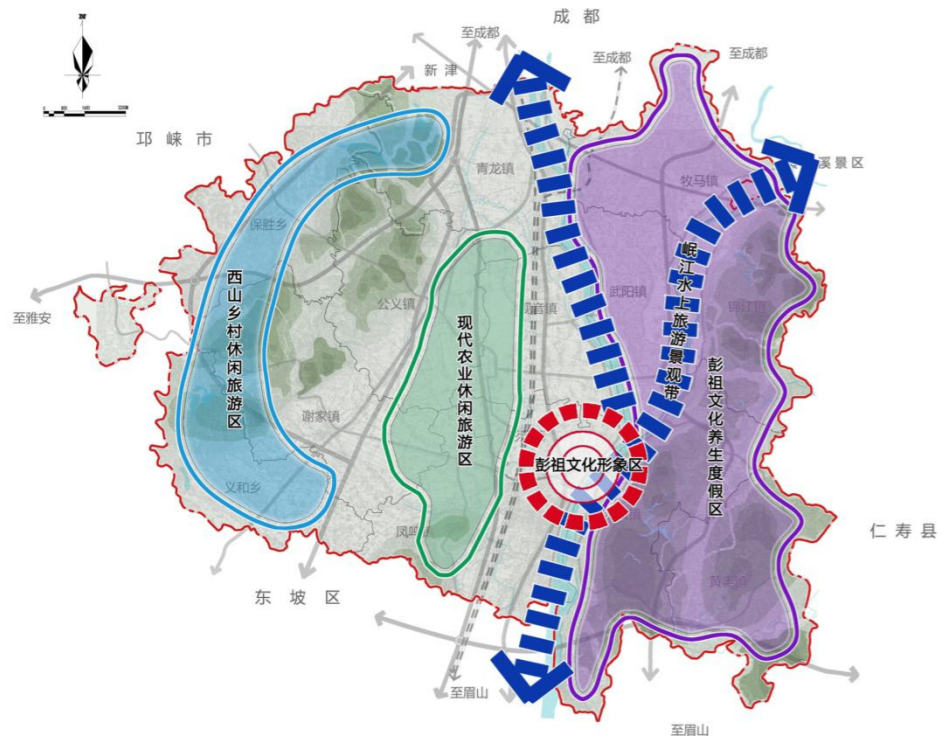


为了解决不同规划在发展目标、空间叠合等方面的矛盾，重庆市政府决定在六个试点区县推进“四规叠合”综合实施方案的试点工作，重庆市沙坪坝区、南岸区均纳入试点。规划立足沙坪坝区的现实基础和发展条件，按照有统领、有层次、有导向、有制约落实各项发展要素，以经济社会发展规划为引领，以城乡总体规划和土地利用规划为载体，以产业规划为手段，以人口和环境规划为约束，以近期为实施时限、展望远期发展，构建面向可持续发展的综合性实施规划。





四川省眉山市彭山区全域旅游总体规划



彭山区是以“康养福地，多彩彭山”为主题定位，凸显了彭山区康养、养生的主要功能定位，明确了养生产业在彭山区旅游业发展中的重要地位。发展旅游与多种产业的融合，实现旅游产业的多样化发展；将产业落实到项目，通过景观营造，打造美丽彭山，吸引游客。

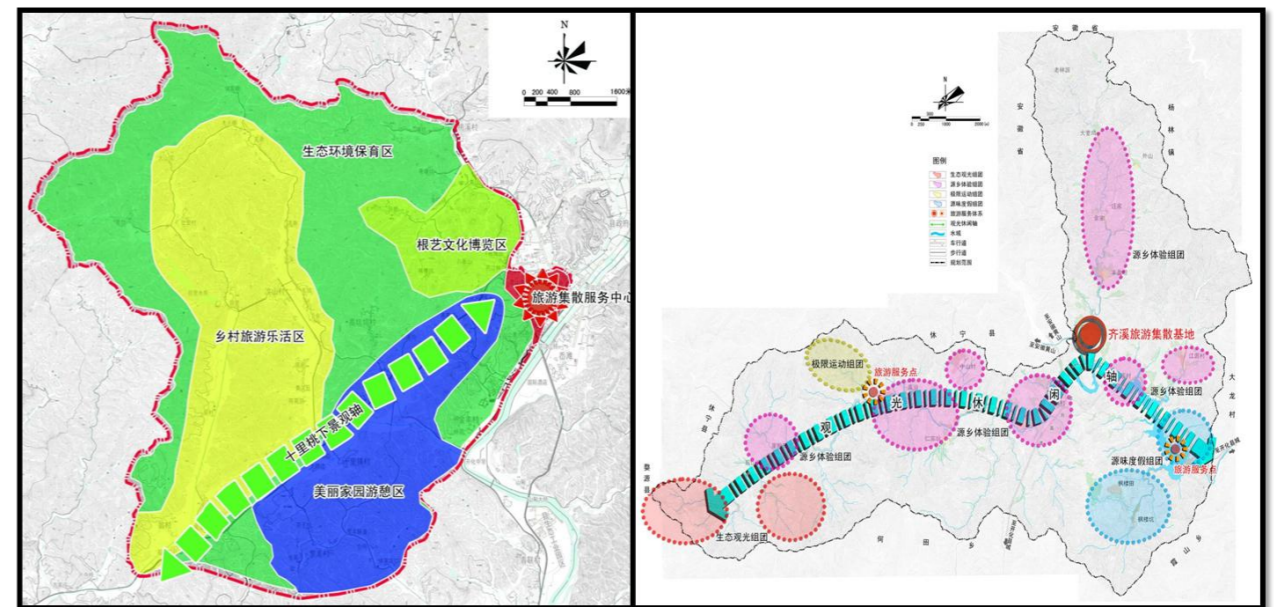


□ 开化国家东部公园生态旅游规划 (已获批国家东部公园)

东部公园由南北两个片区组成，两个片区之间由黄衢南高速公路和国道G205进行连接。总面积152.52平方公里。

以开化钱江源旅游度假区和钱江源省级风景名胜区两大区块为基础，创建国家生态旅游示范区。北部片区规划为“一轴、一基地、两点、多组团”，即，经济溪镇至水湖山庄的西里线 - G205沿线，依托沿线村落、水系和田园风光，开展观光休闲旅游活动的观光休闲轴；以齐溪旅游集散基地，作为景区旅游游客中心的基地；以水厂和水湖为两个旅游服务点；包含生态观光组团、极限运动组团、源乡体验组团、源味度假组团多组团。

南部片区规划为“一心一轴四区”布局。即，以南湖旅游综合体为集散中心，构建区域旅游集散服务平台和生态度假集群，使之成为旅游金三角区的三省集散高地、钱江源旅游度假区的重要功能区和开化休闲度假的主要基地；对沿途村落（包括企业）进行综合整治，形成多功能于一体的十里桃下景观轴；包含根艺文化博览区、美丽家园游憩区、乡村旅游乐活区、生态环境保育区等四大功能区。



□ 十八里翠国家级水利风景区总体规划暨修建性详细规划 （2015年国家水利部获批）

景区位于浙江省丽水市遂昌县东南部，瓯江支流松阴溪上游，由成屏二级水库开始，经成屏一级水库、神龙谷漂流景区，至十四都源、石仓源以及神龙飞瀑景区，总面积约74.92平方公里。

规划区以“山、水”为载体，打造成充满“高山流水”意境的，以自然景观观赏、生态环境感受、民俗文化体验和水利文化科普为一体的景区，在旅游产品与项目的设置上与《高山流水》的韵律、节奏相呼应，让游客游在景中，乐在水中。



□ 大湘西自驾车房车营地总体规划

大湘西区域内具有丰富且特色鲜明的旅游资源，著名的景区、景点多且分散，最富盛名的武陵源风景名胜区连绵500平方公里。这种资源分布特点注定自驾车旅游必将而且正在成为湘西旅游的主要产品形式，而大湘西汽车营地正是在这样的条件下应运而生。大湘西汽车营地将地域的特色文化和汽车营地有机地结合在一起，组合成为旅游的新亮点，打造成为集生态观光、文化民俗体验、休闲度假、野外探险于一体的中部地区最具规模化、连锁化和规范化的自驾车营地部落联盟，世界级最具影响的自驾车旅游目的地。



□ 山东临沂市大蒙山钻石小镇规划

以矿业遗迹的保护为前提，加强矿区生态环境的修复，遵循保护与开发并举的原则，以钻石文化为特色，以婚庆产业为主导，打造集科普研学、婚恋婚庆、怀旧体验、休闲度假等为一体的全国唯一的钻石爱情小镇。



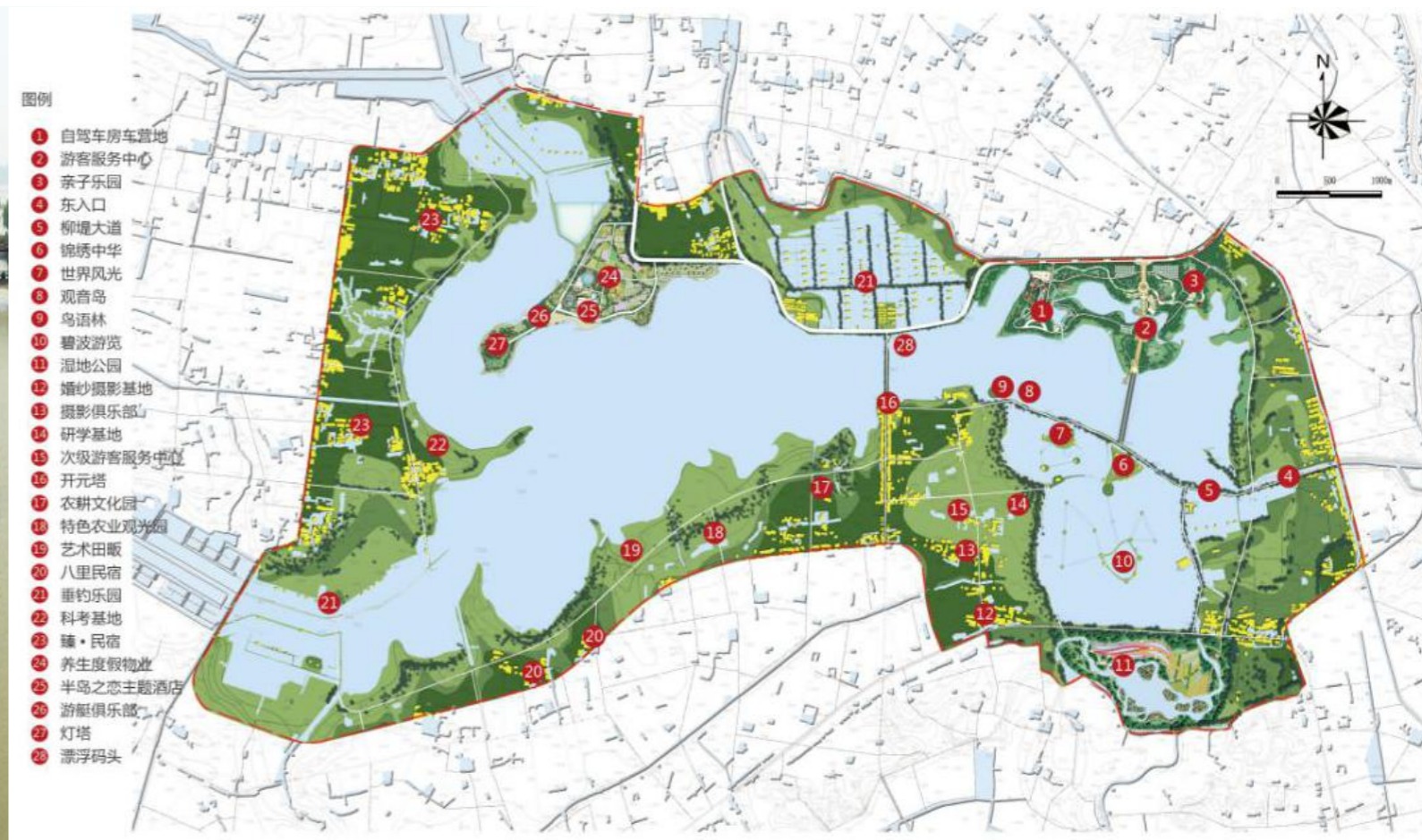
钻石文化旅游综合体
亚洲最大的室内外实景婚纱摄影影视基地
浪漫爱情邂逅基地
全国最大的钻石加工交易集散地
国家金刚石科普研学基地
六〇七〇怀旧文化体验基地



□ 安徽八里河环湖旅游区总体规划

皖北水世界 风情八里河

以水为灵，农民创业史为重心的多元文化为魂，湖泊、湿地、候鸟、乡村、生态等原始肌理为载体，植入中国治洪史，融入颍上县个性化的名人、民俗等文化，通过旅游全域化、景镇一体化和产业服务化等理念和措施，确立旅游业在经济产业中的引领作用，促动旅游产业内部提升优化转型，促进旅游产业与其他产业间的融合，打造具有黄淮水乡意韵，集观光、休闲、度假等综合旅游功能于一体的旅游目的地，各大产业融合发展的省级旅游度假区，候鸟与中国农民创业史为符号的国家级旅游度假区。



□ 浙江根宫佛国文化旅游区创建国家5A级景区提升规划 (已获批国家5A级旅游景区)

提升规划以根博园为主体，景区内其他区域或景区周边的农家乐、特色产品市场等为根博园配套服务。以开化县根雕文化为主题，融合开化龙顶茶文化、江南园林文化和佛文化，形成集根雕文化展示、文化创意、文化休闲为一体的根雕文化主题景区，成为开化县旅游的特色品牌之一。以“开化根博园，世界文化新遗产”为形象定位，打造“一心一园一寺”的空间结构，融根雕艺术品展示、根雕文化创意、根雕商品交易、根雕主题休闲等为主要内容，将根宫佛国文化旅游区打造成全国乃至世界知名的根雕文化主题景区、业内知名的根雕文化创意中心和根雕商品交易中心、国家5A级旅游景区。



□ 京杭大运河大兜路历史街区旅游休闲及户外商业设施策划

大兜路历史街区位于京杭大运河杭州段中部。本案以“聚拢人气、提升品位、展现文化、打造精品”为思路，融入现代化、时尚化、艺术化、国际化元素，策划未来业态发展。通过业态植入，引进新的生活形态，利用运河的地段优势，吸引和培育如设计、展示、文物、书店、演艺、娱乐等各种文化商业，并特别注重其小型化、多样性、高品位和商业性。老建筑的历史感和新生活形态的文化品位相结合，使得大兜路历史街区营造时尚怀旧相互融合的氛围。打造充盈“梅、兰、竹、菊”中国古典优雅生态环境与欧美时尚流行风相辉映的“怀旧与时尚并存，活力·激情·高品位”的独特运河景观带。



THANKS
谢谢!



浙江悦景
ZHEJIANG JYUEJING

地址: 杭州市滨江区江南大道518号兴耀大厦15楼
网站: www.chinayuejing.cn
邮箱: 394040824@qq.com
电话: 0571-28187155 13355719909
联系人: 芦女士